

# STAVEN KOUDEGETROKKEN GLAD B500A

Diameter (mm)	Minimum lengte (m)	Maximum lengte (m)	Gewicht (kg/m)
4	0,10	14	0,099
4,5	0,10	14	0,125
5	0,10	14	0,154
5,5	0,10	14	0,187
6	0,10	14	0,222
7	0,10	14	0,302
8	0,10	14	0,395
10	0,10	14	0,617
12	0,10	14	0,888

## BEMERKINGEN

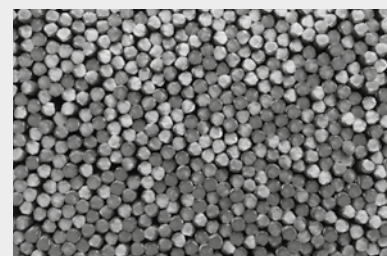
- Diameters <math>\lt; \varnothing 5</math> zijn kwaliteit B500 ipv B500A
- Enkel de diameters 6, 8, 10 en 12 zijn gecertificeerd voor Duitsland

## BIJKOMENDE INFORMATIE

- Bundelgewichten: standaard  $\pm 1000\text{kg}$ , tenzij anders overeengekomen
- Tolerantie: wij kunnen tot  $-0/+0\text{mm}$  nauwkeurig knippen
- Al onze pakken worden getrild zodat de staven mooi naast elkaar liggen

## TECHNISCHE KLASSE B500A

Mechanische Karakteristieken	Rekgrens Re (Mpa)	Verhouding Rm/Re		Totale rek bij maximale kracht Agt %	
		$5 \leq d \leq 5.5$	$d \geq 6$	$5 \leq d \leq 5.5$	$d \geq 6$
Minimum karakteristieke waarde Cv	500	1,03	1,05	2,0	3,0



Certificaten Intersig NV



Certificaten  
Van Merksteijn International



Voor de up-to-date scope van onze certificaten verwijzen wij u graag door naar onze website.