

BETONSTAHLMATTEN STANDARDMATTEN BELGIEN

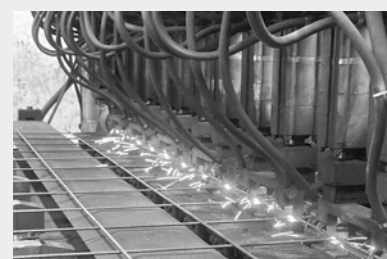
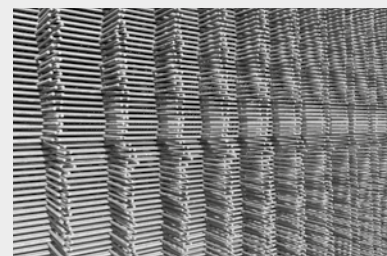
Typ	Ø (mm)	Abmessungen LxB (mm)	Maschen (mm)	Gewicht (kg/Stück)	Stück/Bund	Gewicht (kg/Bund)	Aufpreis €/Ton
PS 130 A	5	3000x2000	150-150	12,63	50	632	300
PS 196 A	5	3000x2000	100-100	18,48	50	924	310
PS 188 A	6	3000x2000	150-150	18,20	50	910	230
PS 335 A	8	3000x2000	150-150	32,39	40	1296	215
P 130 A	5	5000x2000	150-150	20,17	50	1009	290
P 188 A	6	5000x2000	150-150	29,08	50	1454	220
P 335 A	8	5000x2000	150-150	51,75	30	1553	205
P 524 A	10	5000x2000	150-150	80,83	20	1617	205
B 188 A	6	5950x2350	150-150	38,32	40	1533	220
B 335 A	8	5950x2350	150-150	64,90	20	1298	205
B 503 A	8	6000x2400	100-100	100,49	10	1005	215
B 524 A	10	5950x2350	150-150	101,37	10	1014	205
B 785 A	10	6000x2400	100-100	156,97	10	1570	215
B 754 A	12	5950x2350	150-150	138,53	10	1385	205
B1131 A	12	6000x2400	100-100	210,99	5	1055	215

VERBINDUNGSMATTEN

Typ	Ø (mm)	Abmessungen LxB (mm)	Maschen (mm)	Gewicht (kg/Stück)	Stück/Bund	Gewicht/ (kg/Bund)
TP-08	5-8	2400x800	150-100	5,79	70	406
TP-10A	6-10	2400x1000	150-100	10,94	60	656

BETONSTAHLSORTE

- Längsstäbe: Technische Klasse B500A - DE500BS (gerippt)
- Querstäbe: Technische Klasse B500A - DE500BS (gerippt)



Zertifikate Intersig NV



Zertifikate
Van Merksteijn
International



Zertifikate
Intersig France



Für die aktuellste Reichweite unserer Zertifikate, verweisen wir Ihnen gerne auf unsere Website.