

# STÄBE KALTVERFORMT GLATT B500A

Durchmesser (mm)	Minimallänge (m)	Maximallänge (m)	Gewicht (kg/m)
4	0,10	14	0,099
4,5	0,10	14	0,125
5	0,10	14	0,154
5,5	0,10	14	0,187
6	0,10	14	0,222
7	0,10	14	0,302
8	0,10	14	0,395
10	0,10	14	0,617
12	0,10	14	0,888

## BEMERKUNGEN

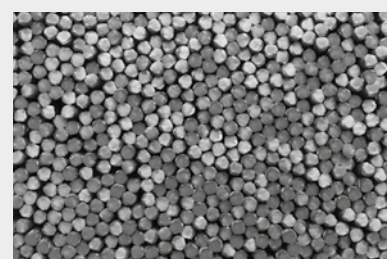
- Durchmessern <math>\leq 5</math> sind Qualität B500 statt B500A
- Nur Durchmessern 6, 8, 10 und 12 sind für Deutschland zertifiziert

## ZUSÄTZLICHE INFORMATIONEN

- Bundgewichte: standard  $\pm 1000\text{kg}$ , sofern nicht anders vereinbart
- Toleranz: wir können Längen mit einer Genauigkeit von  $-0/+0\text{mm}$  schneiden
- Alle unsere Bunde werden gerüttelt, damit die Stäbe schön nebeneinander liegen.

## BETONSTAHLSORTE B500A

Mechanische Eigenschaften	Streckgrenze Re (MPa)	Streckgrenzenverhältnis Rm/Re		Dehnung bei Höchstkraft Agt %	
		$5 \leq d \leq 5.5$	$d \geq 6$	$5 \leq d \leq 5.5$	$d \geq 6$
Maßgebender charakteristischer Wert (Min) Cv	500	1,03	1,05	2,0	3,0



### Zertifikate Intersig NV



### Zertifikate Van Merksteijn International



Für die aktuellste Reichweite unserer Zertifikate, verweisen wir Ihnen gerne auf unsere Website.