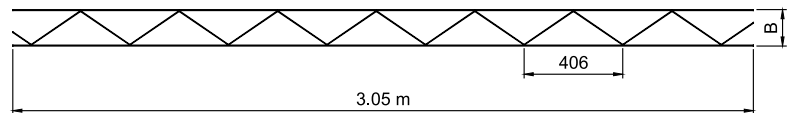


SIGMAFOR

Sigmafor est une armature de maçonnerie préfabriquée en fil d'acier galvanisé, se composant de fils parallèles soudés à points, liés par un fil en zigzag sur toute la longueur. Ceci évite les déchirures dans les murs et augmente la résistance sur la construction complète du mur.



CE

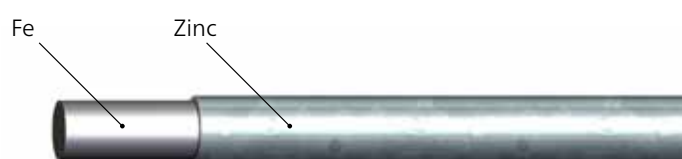
selon NBN EN845-3

RENFORT DE MAÇONNERIE SFVZR SIGMAFOR ROND

Le Sigmafor Rond est utilisé pour la maçonnerie à joints de mortier (maçonnerie traditionnelle).

Largeur (mm)	Sous-emballage (pièces)	Emballage commercial (pièces)	Combinaison des fils
50	20	600	4 / 3,7 / 4
80	20	600	4 / 3,7 / 4
100	20	600	4 / 3,7 / 4
150	20	400	4 / 3,7 / 4
200	20	200	4 / 3,7 / 4

Couche de zinc: galvanisé à chaud au trempé avec 60 gr/m² zinc

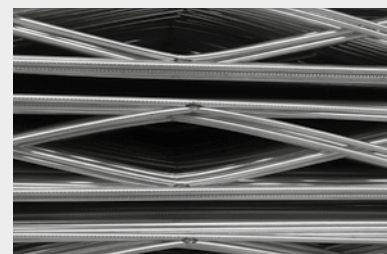
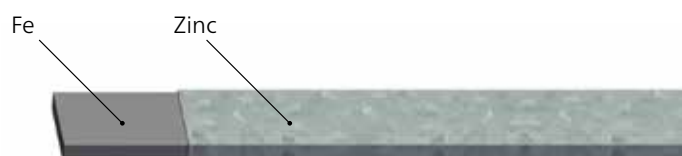


RENFORT DE MAÇONNERIE SFVZP SIGMAFOR PLAT

Le Sigmafor Plat est utilisé pour les joints collés (blocs de béton cellulaires).

Largeur (mm)	Sous-emballage (pièces)	Emballage commercial (pièces)	Combinaison des fils
40	20	600	8*1,8 / 2 / 8*1,8
90	20	600	8*1,8 / 2 / 8*1,8
140	20	400	8*1,8 / 2 / 8*1,8
190	20	200	8*1,8 / 2 / 8*1,8

Couche de zinc: galvanisé à chaud au trempé avec 60 gr/m² zinc



Certificats Intersig NV



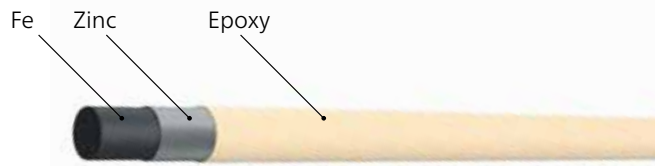
Vous pouvez retrouver la portée actuelle de nos certificats sur nos sites web.

RENFORT DE MAÇONNERIE SFEP SIGMAFOR ROND EPOXY

Le Sigmafor Rond en epoxy est utilisé en combinaison avec maçonnerie à joints de mortier, qui sont potentiellement exposés à l'humidité et à l'eau (par exemple murs extérieurs).

Largeur (mm)	Sous-emballage (pièces)	Emballage commercial (pièces)	Combinaison des fils
50	20	100	4 / 3,7 / 4

Couche de zinc: galvanisé à chaud au trempé avec 60 gr/m² zinc
Couche d'epoxy: couche minimale de 80 µm

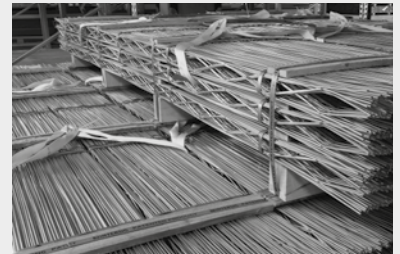
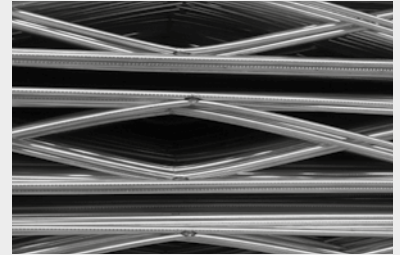
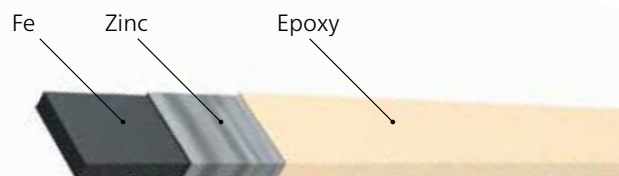


RENFORT DE MAÇONNERIE SFEP SIGMAFOR PLAT EPOXY

Le Sigmafor Plat en epoxy est utilisé en combinaison avec maçonnerie à joints collés (blocs de béton cellulaires), qui sont potentiellement exposés à l'humidité et à l'eau (par exemple murs extérieurs).

Largeur (mm)	Sous-emballage (pièces)	Emballage commercial (pièces)	Combinaison des fils
40	20	100	8*1,8 / 2 / 8*1,8

Couche de zinc: galvanisé à chaud au trempé avec 60 gr/m² zinc
Couche d'epoxy: couche minimale de 80 µm



Certificats Intersig NV



Vous pouvez retrouver la portée actuelle de nos certificats sur nos sites web.

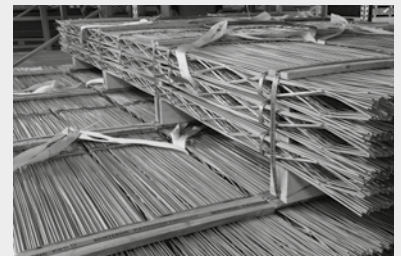
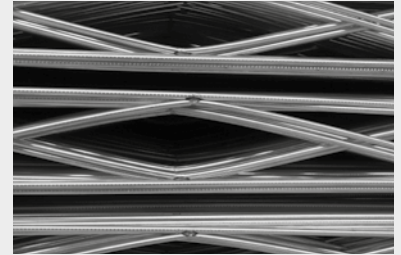
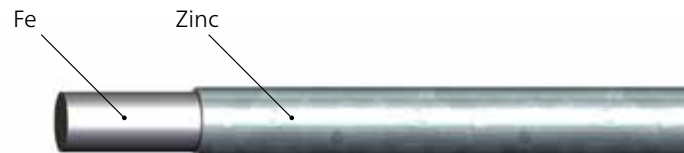


RENFORT DE MAÇONNERIE SFVZR.HD SIGMAFOR ROND HEAVY DUTY

Le Sigmafor Rond Heavy Duty est composé de fils plus épais et est utilisé dans des zones sismiques.

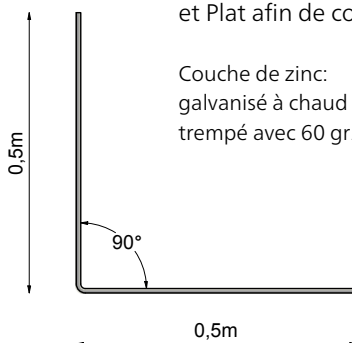
Largeur (mm)	Sous-emballage (pièces)	Emballage commercial (pièces)	Combinaison des fils
50	20	480	5 / 3,7 / 5
80	20	480	5 / 3,7 / 5
100	20	480	5 / 3,7 / 5
150	20	320	5 / 3,7 / 5
200	20	160	5 / 3,7 / 5
250	20	160	5 / 3,7 / 5
300	20	160	5 / 3,7 / 5

Couche de zinc:
galvanisé à chaud au
trempé avec 60 gr/m²
zinc

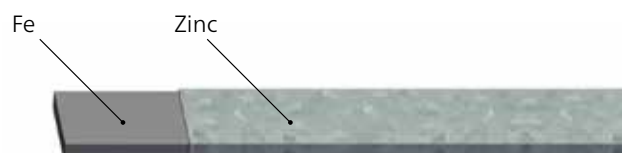


RENFORT DE MAÇONNERIE SFVZP.HOEK SIGMAFOR ANGLE

Les angles en Sigmafor sont utilisés en combinaison avec le Sigmafor Rond et Plat afin de construire des connexions en forme T.



Couche de zinc:
galvanisé à chaud au
trempé avec 60 gr/m² zinc



Certificats Intersig NV



Vous pouvez retrouver la portée
actuelle de nos certificats sur
nos sites web.