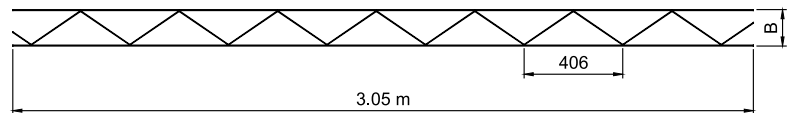


SIGMAFOR

Sigmafor ist ein vorgefertigtes Bewehrungselement für Mauern. Sigmafor wird aus verzinkten Stahldraht gefertigt und besteht aus parallel verlaufenden Längsstäben, die durch Punktschweißen an einem diagonal verlaufenden Dreht befestigt sind. Sigmafor erhöht die Tragfähigkeit des Mauerwerks und vermeidet Rissbildung.



CE

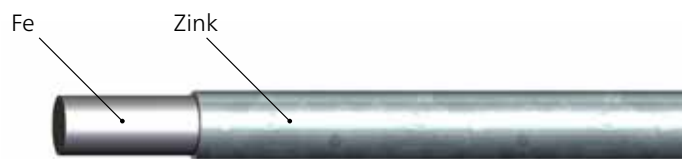
laut NBN EN 845-3

MAUERWERKSBEWehrUNG SFVZR SIGMAFOR RUND

Sigmafor Rund wird in Mörtelfugen (normales Mauerwerk) verwendet.

Breite (mm)	Unterverpackung (Stück)	Handelsverpackung (Stück)	Drahtkombinationen
50	20	600	4 / 3,7 / 4
80	20	600	4 / 3,7 / 4
100	20	600	4 / 3,7 / 4
150	20	400	4 / 3,7 / 4
200	20	200	4 / 3,7 / 4

Zinkschicht: feuerverzinkt mit 60gr/m² Zink

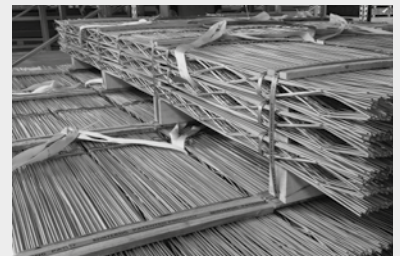
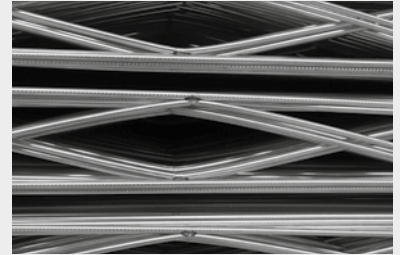
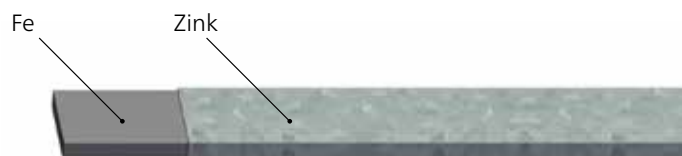


MAUERWERKSBEWehrUNG SFVZP SIGMAFOR FLACH

Sigmafor Flach wird für Klebefugen (Porenbetonsteine) verwendet.

Breite (mm)	Unterverpackung (Stück)	Handelsverpackung (Stück)	Drahtkombinationen
40	20	600	8*1,8 / 2 / 8*1,8
90	20	600	8*1,8 / 2 / 8*1,8
140	20	400	8*1,8 / 2 / 8*1,8
190	20	200	8*1,8 / 2 / 8*1,8

Zinkschicht: feuerverzinkt mit 60gr/m² Zink



Zertifikate Intersig NV



Für die aktuellste Reichweite unserer Zertifikate, verweisen wir Ihnen gerne auf unsere Website.

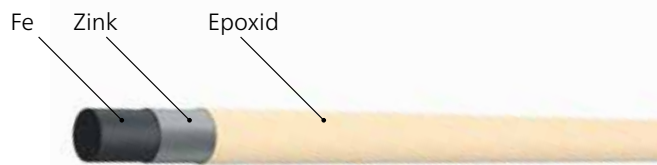


MAUERWERKSBEWehrUNG SFEPR SIGMAFOR RUND EPOXID

Sigmafor Rund mit Epoxid wird für Mörtelfugen verwendet, die potenziell Feuchtigkeit und Wasser ausgesetzt sein könnten (z. B. Außenwände).

Breite (mm)	Unterverpackung (Stück)	Handelsverpackung (Stück)	Drahtkombinationen
50	20	100	4 / 3,7 / 4

Zinkschicht: feuerverzinkt mit 60gr/m² Zink
Epoxidschicht: min. Schichtdicke von 80µm

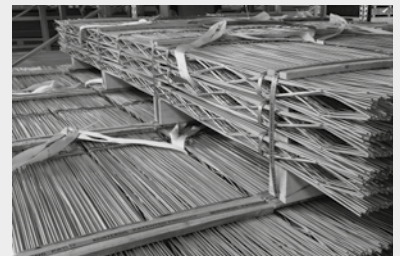
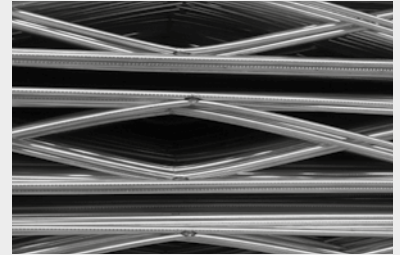
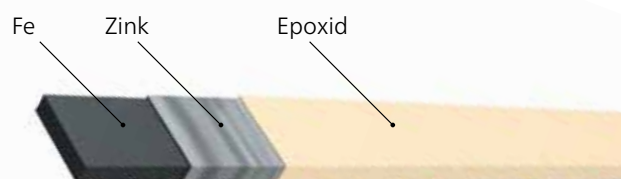


MAUERWERKSBEWehrUNG SFEPP SIGMAFOR FLACH EPOXID

Sigmafor Flach mit Epoxid wird für Klebefugen (Porenbetonsteine) verwendet, die potenziell Feuchtigkeit und Wasser ausgesetzt sein könnten (z. B. Außenwände).

Breite (mm)	Unterverpackung (Stück)	Handelsverpackung (Stück)	Drahtkombinationen
40	20	100	8*1,8 / 2 / 8*1,8

Zinkschicht: feuerverzinkt mit 60gr/m² Zink
Epoxidschicht: min. Schichtdicke von 80µm



Zertifikate Intersig NV



Für die aktuellste Reichweite unserer Zertifikate, verweisen wir Ihnen gerne auf unsere Website.

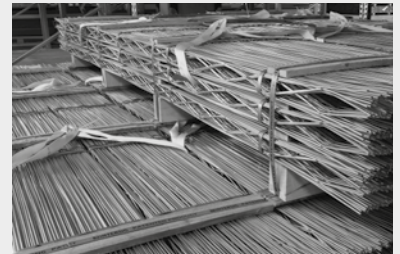
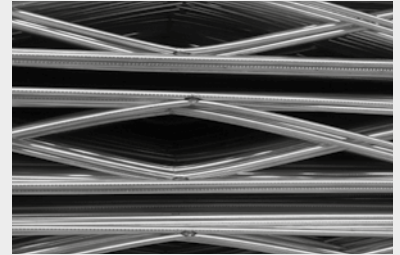
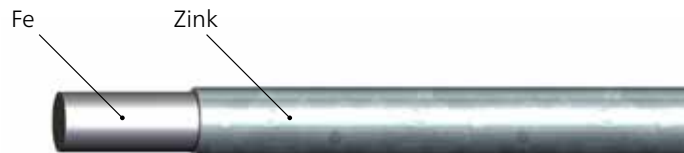


MAUERWERKSBEWehrUNG SFVZR.HD SIGMAFOR RUND HEAVY DUTY

Sigmafor Heavy Duty wird aus dickeren Drähten hergestellt und in erdbebengefährdeten Gebieten verwendet.

Breite (mm)	Unterverpackung (Stück)	Handelsverpackung (Stück)	Drahtkombinationen
50	20	480	5 / 3,7 / 5
80	20	480	5 / 3,7 / 5
100	20	480	5 / 3,7 / 5
150	20	320	5 / 3,7 / 5
200	20	160	5 / 3,7 / 5
250	20	160	5 / 3,7 / 5
300	20	160	5 / 3,7 / 5

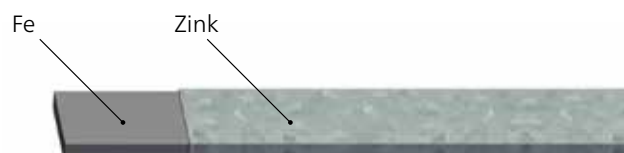
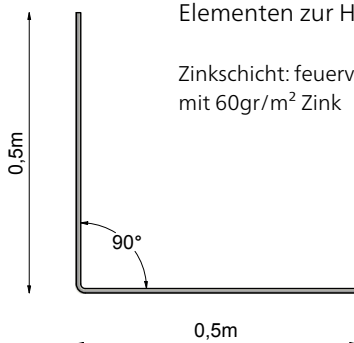
Zinkschicht: feuerverzinkt mit 60gr/m² Zink



MAUERWERKSBEWehrUNG SFVZP.HOEK SIGMAFOR ECKE

Sigmafor Ecken werden in Kombination mit runden und flachen Sigmafor-Elementen zur Herstellung von Eck- und T-Verbindungen verwendet.

Zinkschicht: feuerverzinkt mit 60gr/m² Zink



Zertifikate Intersig NV



Für die aktuellste Reichweite unserer Zertifikate, verweisen wir Ihnen gerne auf unsere Website.