

TRALIELIGGERS

ENKELBENIGE TRALIELIGGERS ET

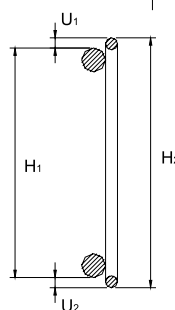
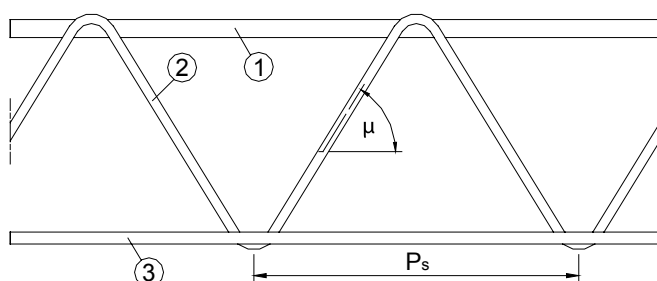
| Hoogte (mm) | Bovendraad | Diagonaal | Onderdraad |
|-------------|------------|------------|------------|
| 70 -> 120 | ø5 -> ø12 | ø4 -> ø6 | ø5 -> ø12 |
| 130 -> 140 | ø5 -> ø12 | ø4 -> ø7 | ø5 -> ø12 |
| 150 -> 250 | ø5 -> ø12 | ø4,5 -> ø7 | ø5 -> ø12 |
| 260 -> 300 | ø5 -> ø12 | ø5 -> ø7 | ø5 -> ø12 |

BEMERKINGEN

- Lengtes op maat: van 1m tot 6m opgaand per 10cm
- De diameters van boven- en onderdraden moeten steeds gelijk zijn

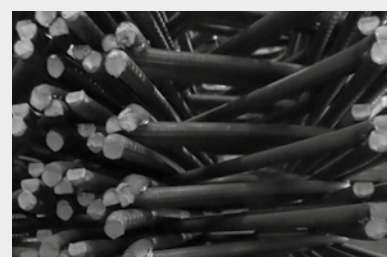
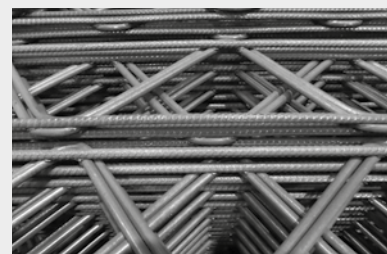
AFMETINGEN

| | (mm) | |
|----|-------------------|-----------------------|
| H1 | 70 - 300 | Rekenhoogte |
| H2 | H1 + 8 | Totale hoogte |
| 1 | 5 - 12 | Bovendraad |
| 2 | 4 - 7 | Diagonaal |
| 3 | 5 - 12 | Onderdraad |
| U1 | 4 | Stek boven |
| U2 | 4 | Stek onder |
| Ps | 200 | Stap van de diagonaal |
| μ | Volgens tabel CKT | |



BETONSTAALSOORT

- Bovendraad: B500A geribd of glad, B500B gedeukt
- Diagonaal: B500 glad, B500A glad, B500B gedeukt
- Onderdraad: B500A geribd, B500B gedeukt



Voor de up-to-date scope van onze certificaten verwijzen wij u graag door naar onze website.

