

GITTERTRÄGER EINFACHTRÄGER ET

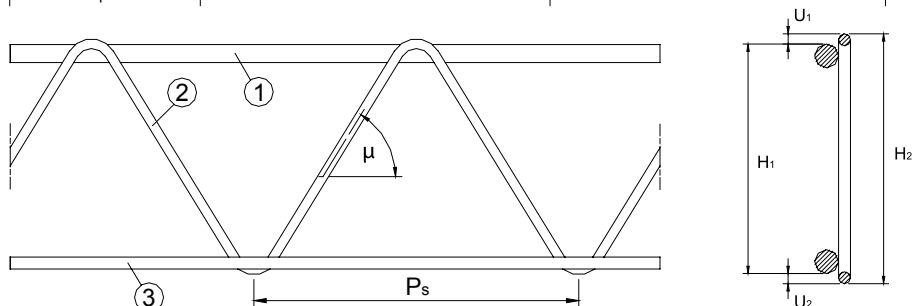
Höhe (mm)	Obergurt	Diagonale	Untergurt
70 -> 120	ø5 -> ø12	ø4 -> ø6	ø5 -> ø12
130 -> 140	ø5 -> ø12	ø4 -> ø7	ø5 -> ø12
150 -> 250	ø5 -> ø12	ø4,5 -> ø7	ø5 -> ø12
260 -> 300	ø5 -> ø12	ø5 -> ø7	ø5 -> ø12

BEMERKUNGEN

- Fixlängen: von 1m bis 6m, ansteigend pro 10cm
- Die Durchmesser der Ober- und Untergurte müssen immer gleich sein

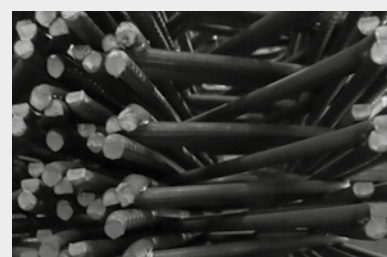
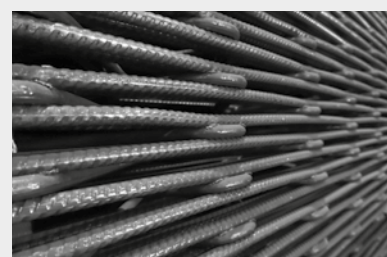
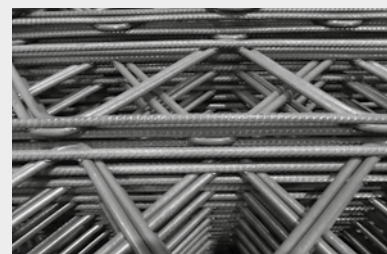
ABMESSUNGEN

	(mm)	
H1	70 - 300	Rechenhöhe
H2	H1 + 8	Gesamthöhe
1	5 - 12	Obergurt
2	4 - 7	Diagonale
3	5 - 12	Untergurt
U1	4	Überstand oben
U2	4	Überstand unten
Ps	200	Schritt der Diagonale
μ	Laut Tabelle CKT	



BETONSTAHLORTE

- Obergurt B500A gerippt oder glatt
B500B gedehnt
- Diagonale B500 glatt, B500A glatt
B500B gedehnt
- Untergurt B500A gerippt
B500B gedehnt



Für die aktuellste Reichweite unserer Zertifikate, verweisen wir Ihnen gerne auf unsere Website.