

BARRES TRÉFILÉES À FROID LISSE B500A

Diamètre (mm)	Longueur minimale (m)	Longueur maximale (m)	Poids (kg/m)
4	0,10	14	0,099
4,5	0,10	14	0,125
5	0,10	14	0,154
5,5	0,10	14	0,187
6	0,10	14	0,222
7	0,10	14	0,302
8	0,10	14	0,395
10	0,10	14	0,617
12	0,10	14	0,888

REMARQUES

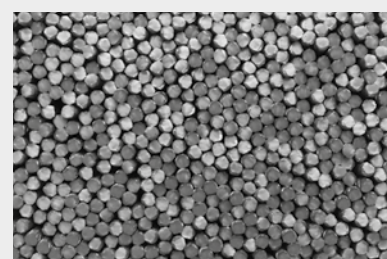
- Diamètres $<\varnothing 5$ sont qualité B500 au lieu de B500A
- Seulement les diamètres 6, 8, 10 et 12 sont certifiés pour l'Allemagne

INFORMATIONS COMPLÉMENTAIRES

- Poids fardeaux: standard \pm 1000 kg, sauf convenu différemment
- Tolérance: nous pouvons couper avec une précision de $-0/+0$ mm
- Tous nos fardeaux sont vibrés afin que les barres reposent bien côte à côte.

CLASSE TECHNIQUE B500A

Caractéristiques mécaniques	Limite d'élasticité Re (Mpa)	Rapport Rm/Re		Allongement total à charge maximale Agt %	
		$5 \leq d \leq 5.5$	$d \geq 6$	$5 \leq d \leq 5.5$	$d \geq 6$
Valeur caractéristique minimale Cv	500	1,03	1,05	2,0	3,0



Certificats Intersig nv



Certificats
Van Merksteijn International



Vous pouvez retrouver la portée actuelle de nos certificats sur nos sites web.