

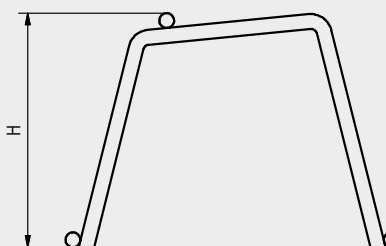
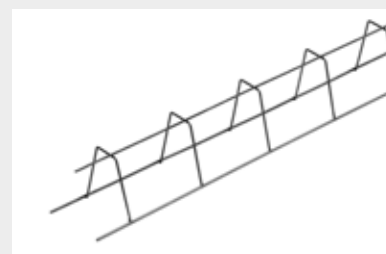
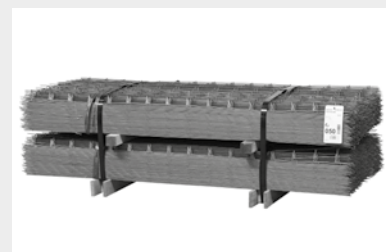
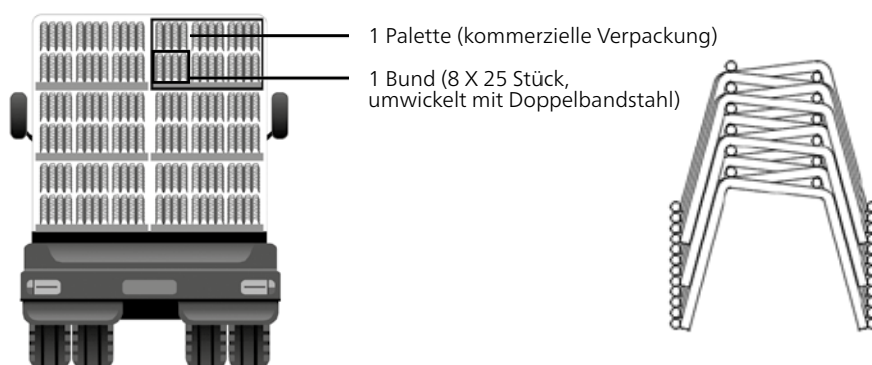
ABSTANDHALTER ABSTANDHALTER TYP N N.R.PAL

Höhe (mm)	Länge (m)	Unter- verpackung (Stück)	Bund (Stück)	Palette (Stück)	Indizierendes Gewicht pro Palette (kg)
50	2	25	200	1200	660
60	2	25	200	1200	685
70	2	25	200	1200	710
80	2	25	200	1200	736
90	2	25	200	1200	761
100	2	25	200	1200	786
110	2	25	200	1200	811
120	2	25	200	1200	836
130	2	25	200	1200	862
140	2	25	200	1200	887
150	2	25	200	1200	912
160	2	25	200	1200	938
180	2	25	200	1200	989
200	2	25	200	1200	1037

VORTEILE

- Kompakte Bündelungen
- Optimierung der Verpackung aufgrund der Stapelung
- Ca. 50% mehr Abstandhalter pro LKW
- Verladung auf Paletten: schnellere Entladung
- Stabilität der Pakete, auch nach dem Öffnen
- Ohne vertikalen Überstand
- Bessere Stabilität: Reduzierung der Abstände auf 125mm
- Automatische Stabilisierung durch horizontalen Überstand

BEISPIEL BELADUNG



Zertifikate Intersig NV



Für die aktuellste Reichweite unserer Zertifikate, verweisen wir Ihnen gerne auf unsere Website.

INTERSIG

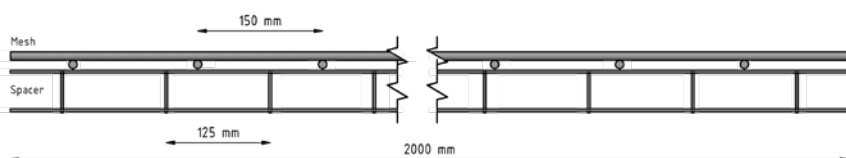
ABSTANDHALTER ABSTANDHALTER TYP N N.R.PAL

BETONSTAHLSORTE

- Technische Klasse Glatt

EMPFOHLENE AUFSTELLUNGSDISTANZ

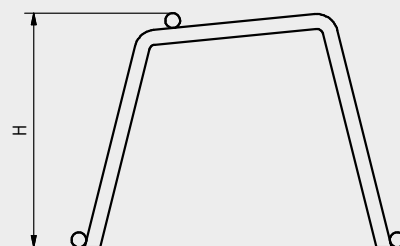
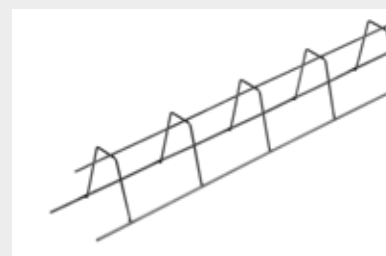
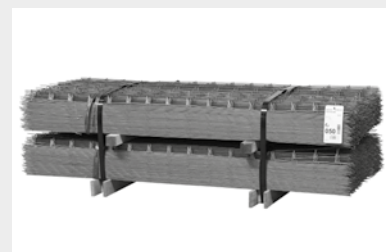
Zu unterstützten Durchmesser	Abstand zwischen den Abstandhaltern	Verbrauch/m ²
< 6,5mm	500mm	2,00lm/m ²
6,5mm - 12mm	700mm	1,50lm/m ²
> 12mm	700mm	1,50lm/m ²



MAXIMALE DURCHBIEGUNG

Belastung	Höhe
4 kN	50 < h < 400mm
6 kN	6mm

Bemerkung: Ausgerechnet nach einer maximalen gleichmäßigen Belastung auf einer Tragfläche von 1,35m² (cfr. DBV-test)



Zertifikate Intersig NV



Für die aktuellste Reichweite unserer Zertifikate, verweisen wir Ihnen gerne auf unsere Website.

INTERSIG