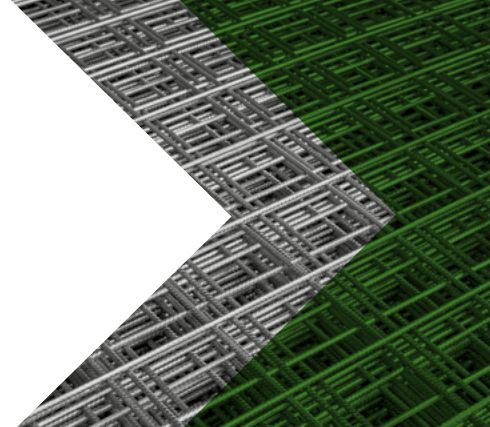


FRANCE TREILLIS SOUDÉS ECO



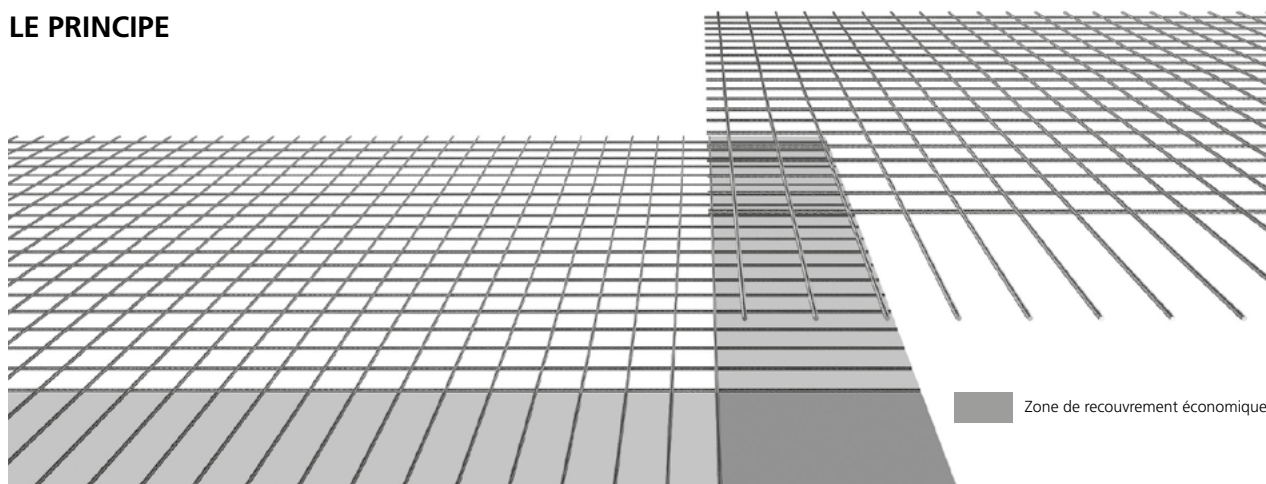
Version février 2020

LA GAMME | POUR VOS RADIERS ET DALLAGES

Treillis soudés de structure nuance B500A ou B500B (NF A 35-080-2)

Désignation	S s	E e	D d	Abouts AV AR ad ag	Nombre de fils N	Longueur L largeur l	Masse nominale kg/m ²	Surface panneau m ²	Masse panneau kg	Colisage Px	Masse paquet T	Camion complet Px
	cm ² /ml	mm	mm	mm/mm	n							
NEW > TS15C ECO	1.42	200	6	100/300	11	6.00	2.090	14.40	30.103	60	1 ^T 806	840
	1.42	200	6	100/300	29	2.40						
TS25C ECO	2.57	150	7	75/375	14	6.00	3.674	14.40	52.910	30	1 ^T 587	510
	2.57	150	7	75/375	38	2.40						
TS40C ECO	3.85	100	7	50/350	21	6.00	5.512	14.40	79.366	20	1 ^T 587	340
	3.85	100	7	50/350	57	2.40						
TS50C ECO	5.03	100	8	50/450	20	6.00	6.978	14.40	100.488	15	1 ^T 507	270
	5.03	100	8	50/450	56	2.40						
TS65C ECO	6.36	100	9	50/450	20	6.00	8.816	14.40	126.946	12	1 ^T 523	216
	6.36	100	9	50/450	56	2.40						
NEW > TS75C ECO	7.85	100	10	50/550	19	6.00	10.540	14.40	151.782	10	1 ^T 518	180
	7.85	100	10	50/550	55	2.40						

LE PRINCIPE



LES AVANTAGES

GAIN EN POIDS

- 8% pour les TS15C ECO en 6.00ml
 - 9% pour les TS25C ECO et les TS40C ECO
 - 12% pour les TS50C ECO et les TS65C ECO
- > Manutention facilitée et transport optimisé

RECOUVREMENTS ÉCONOMIQUES

- pas de sur-consommation d'aciers au niveau des recouvrements
- pas de sur-épaisseurs lors du ferrailage

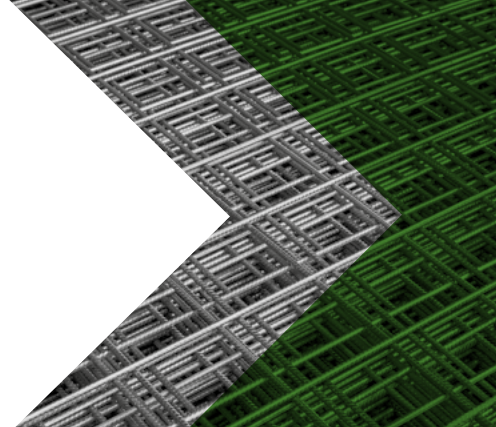
PANNEAUX EN STOCK

BARÈME DE PRIX COMPÉTITIF SUR LE PRINCIPE DES BARÈMES EXISTANTS

GALVANISATION A CHAUD (sur demande) :

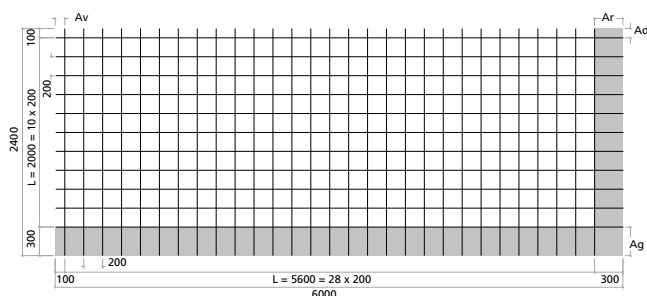
- protection contre la corrosion
- réduction de l'enrobage
- durabilité de l'ouvrage
- réduction des sinistres
- coût abordable

FRANCE TREILLIS SOUDÉS ECO



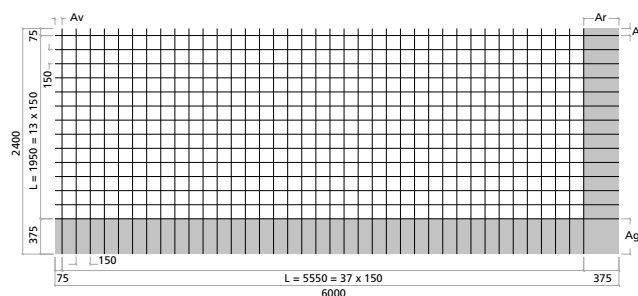
Version février 2020

TS 15C ECO



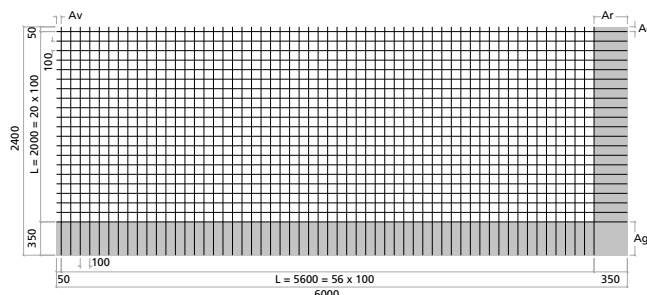
CHAÎNE: 11 HA6 Esp. 200 Longueur : 6000 avec des Abouts de Av= 100 et Ar= 300
TRAME: 29 HA6 Esp. 200 Longueur : 2400 avec des Abouts de Ad= 100 et Ag= 300
POIDS: 30.103 kg/px
SECTION: $\frac{1.42}{1.42}$ cm²/ml

TS 25C ECO



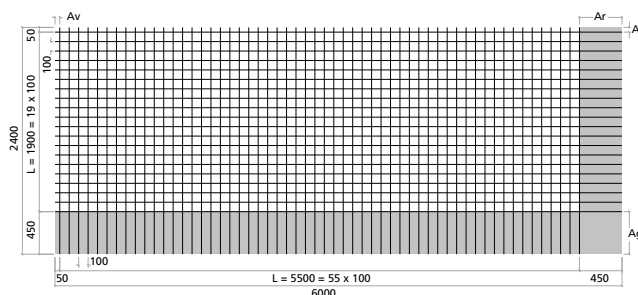
CHAÎNE: 14 HA7 Esp. 150 Longueur : 6000 avec des Abouts de Av= 75 et Ar= 375
TRAME: 38 HA7 Esp. 150 Longueur : 2400 avec des Abouts de Ad= 75 et Ag= 375
POIDS: 52.910 kg/px
SECTION: $\frac{2.57}{2.57}$ cm²/ml

TS 40C ECO



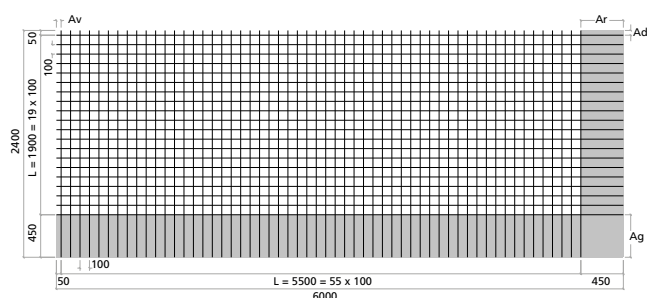
CHAÎNE: 21 HA7 Esp. 100 Longueur : 6000 avec des Abouts de Av= 50 et Ar= 350
TRAME: 57 HA7 Esp. 100 Longueur : 2400 avec des Abouts de Ad= 50 et Ag= 350
POIDS: 79.366 kg/px
SECTION: $\frac{3.85}{3.85}$ cm²/ml

TS 50C ECO



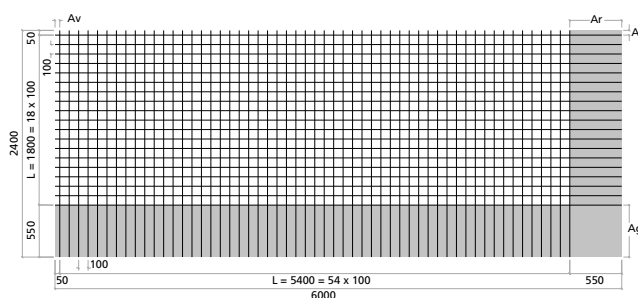
CHAÎNE: 20 HA8 Esp. 100 Longueur : 6000 avec des Abouts de Av= 50 et Ar= 450
TRAME: 56 HA8 Esp. 100 Longueur : 2400 avec des Abouts de Ad= 50 et Ag= 450
POIDS: 100.488 kg/px
SECTION: $\frac{5.03}{5.03}$ cm²/ml

TS 65C ECO



CHAÎNE: 20 HA9 Esp. 100 Longueur : 6000 avec des Abouts de Av= 50 et Ar= 450
TRAME: 56 HA9 Esp. 100 Longueur : 2400 avec des Abouts de Ad= 50 et Ag= 450
POIDS: 126.946 kg/px
SECTION: $\frac{6.36}{6.36}$ cm²/ml

TS 75C ECO



CHAÎNE: 19 HA10 Esp. 100 Longueur : 6000 avec des Abouts de Av= 50 et Ar= 550
TRAME: 55 HA10 Esp. 100 Longueur : 2400 avec des Abouts de Ad= 50 et Ag= 550
POIDS: 151.782 kg/px
SECTION: $\frac{7.85}{7.85}$ cm²/ml

