

# Treillis soudés ECO + France

## LA GAMME :

## PLANCHERS / VOILES

Treillis soudés de Structure B500A (NF A 35-080-2)

Désignation	Section cm <sup>2</sup> /m	Longueur L largeur l	Poids unitaire	Colisage	Poids Colis	E e mm	D d mm	Abouts AV AR ad ag mm/mm	Nombre de fils N n
TS35 ECO +	3.85 1.20	6.00 2.40	51.823	30	1T555	100 320	7 7	120/120 50/350	21 19
TS50 ECO +	5.03 1.28	6.00 2.40	64.266	25	1T607	100 300	8 7	150/150 50/350	21 20
TS60 ECO +	6.36 1.68	6.00 2.40	78.840	20	1T577	100 300	9 8	150/150 50/450	20 20

## LES AVANTAGES:

### Gain en poids :

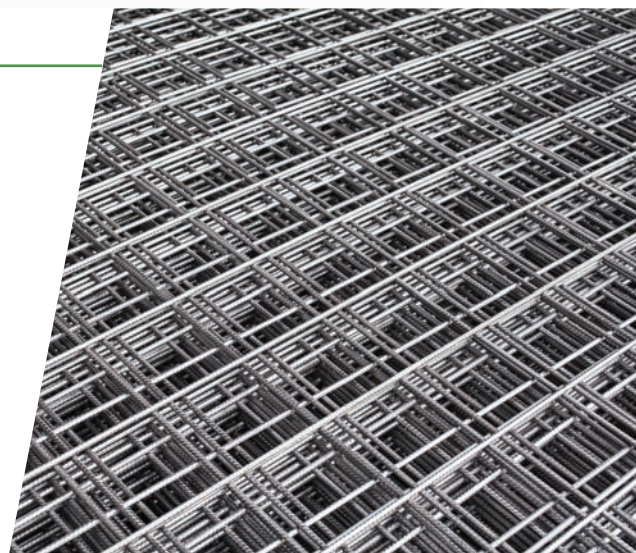
- de 11% pour les TS35 ECO+
  - de 15% pour les TS50 ECO+
  - de 22% pour les TS60 ECO+
- => Manutention facilitée et transport optimisé

### Recouvrements économiques :

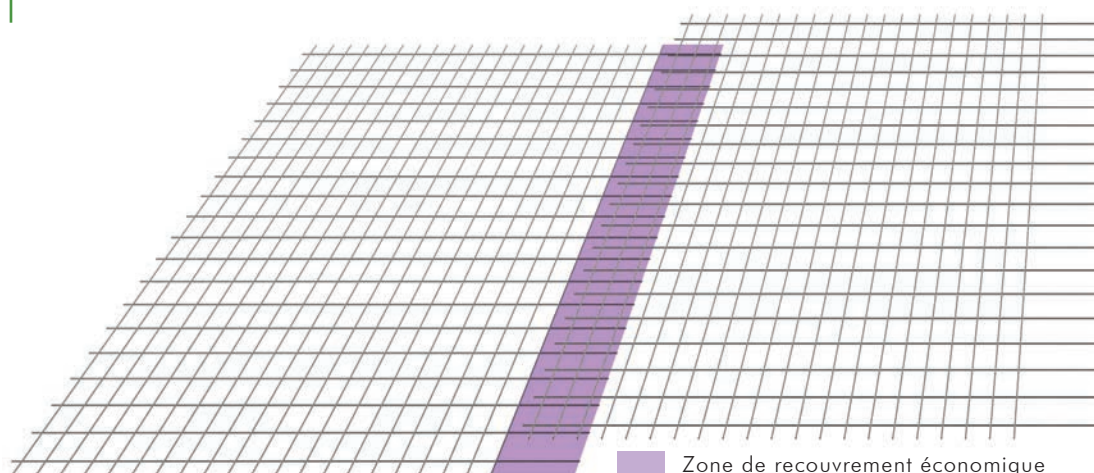
- pas de sur-consommation d'aciers au niveau des recouvrements.
- pas de sur-épaisseurs lors du ferrailage.

Section de répartition égale au 1/4 de la section principale

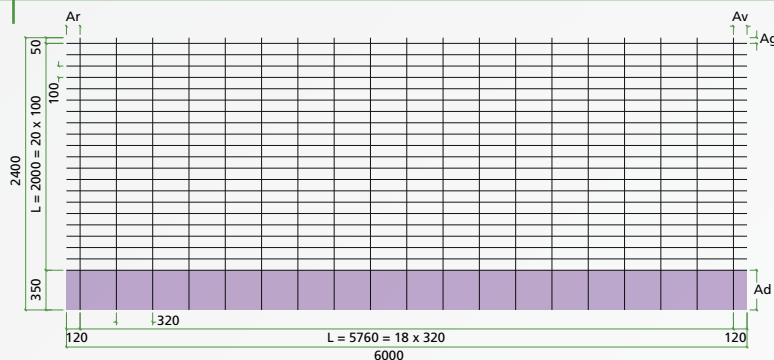
Barème de prix compétitif sur le principe des barèmes existants



## LE PRINCIPE:



### TS 35 ECO + :



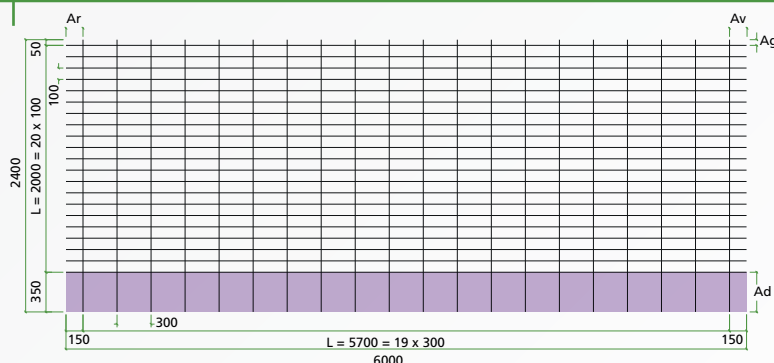
**Chaîne :** 21 HA7 Esp. 100 Longueur : 6000  
avec des Abouts de Ar= 120 et Av= 120

**Trame :** 19 HA7 Esp. 320 Longueur : 2400  
avec des Abouts de Ag= 50 et Ad= 350

**Poids :** 51,823 kg/Px

**Section :**  $\frac{3,85}{1,20}$  cm<sup>2</sup>/ml

### TS 50 ECO + :



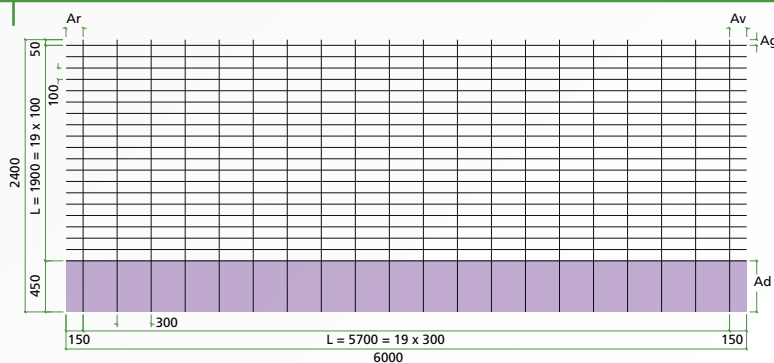
**Chaîne :** 21 HA8 Esp. 100 Longueur : 6000  
avec des Abouts de Ar= 150 et Av= 150

**Trame :** 20 HA7 Esp. 300 Longueur : 2400  
avec des Abouts de Ag= 50 et Ad= 350

**Poids :** 64,266 kg/Px

**Section :**  $\frac{5,03}{1,28}$  cm<sup>2</sup>/ml

### TS 60 ECO + :



**Chaîne :** 20 HA9 Esp. 100 Longueur : 6000  
avec des Abouts de Ar= 150 et Av= 150

**Trame :** 20 HA8 Esp. 300 Longueur : 2400  
avec des Abouts de Ag= 50 et Ad= 450

**Poids :** 78,840 kg/Px

**Section :**  $\frac{6,36}{1,68}$  cm<sup>2</sup>/ml