

# TREILLIS

## TREILLIS STANDARDS

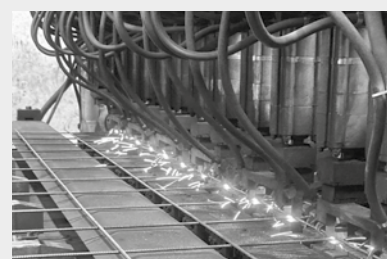
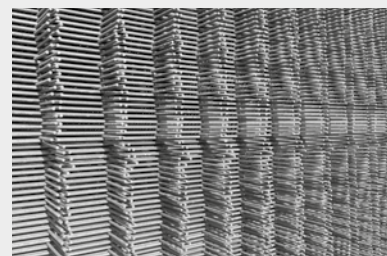
### BARÈMES FRANCE

Type	Ø (mm)	Dimensions LxP (mm)	Mailles (mm)	Poids (kg/stuk)	Pièces/paquet	Barème (€)
CAF P	4,5 - 4,5	3600x2400	200-200	10,800	100	13,40
RAF P	4,5 - 4,5	3600x2400	200-300	9,000	100	11,35
VAF P	4,5 - 4,5	3200x2400	200-160	9,600	100	13,65
FAP 10	5,5 - 5,5	4200x2400	200-200	18,850	70	23,35
TS 15 C	6 - 6	4000x2400	200-200	21,310	70	24,90
TS 20	6 - 7	6000x2400	150-300	35,810	40	41,20
TS25	7 - 7	6000x2400	150-300	43,490	40	50,00
TS 25 C	7 - 7	6000x2400	150-150	57,980	30	67,85
TS 25 CS	7 - 7	3000x2400	150-150	28,990	40	34,50
TS 35	7 - 7	6000x2400	100-300	57,980	30	66,65
TS 40 C	7 - 7	6000x2400	100-100	86,980	20	101,75
TS 50	8 - 8	6000x2400	150-300	75,840	20	87,20
TS 50 C	8 - 8	6000x2400	100-100	113,760	15	133,10
TS 60	9 - 9	6000x2400	150-250	100,600	16	115,35
TS 65 C	9 - 9	6000x2400	100-100	143,710	10	168,15

En cas d'élingues de manutention, il y aura un supplément par paquet.

#### TYPE DE RONDΣ À BÉTON

- Barres longitudinales: B600A cranté (ø4.5), B500A cranté (ø5), ou B500B empreinte (à partir de ø6)
- Barres transversales: B600A cranté (ø4.5), B500A cranté (ø5), ou B500B empreinte (à partir de ø6)



#### Certificats Intersig nv

BENOR

Certificats  
Van Merksteijn  
International



Certificats  
Intersig  
France



Vous pouvez retrouver la portée actuelle de nos certificats sur nos sites web.