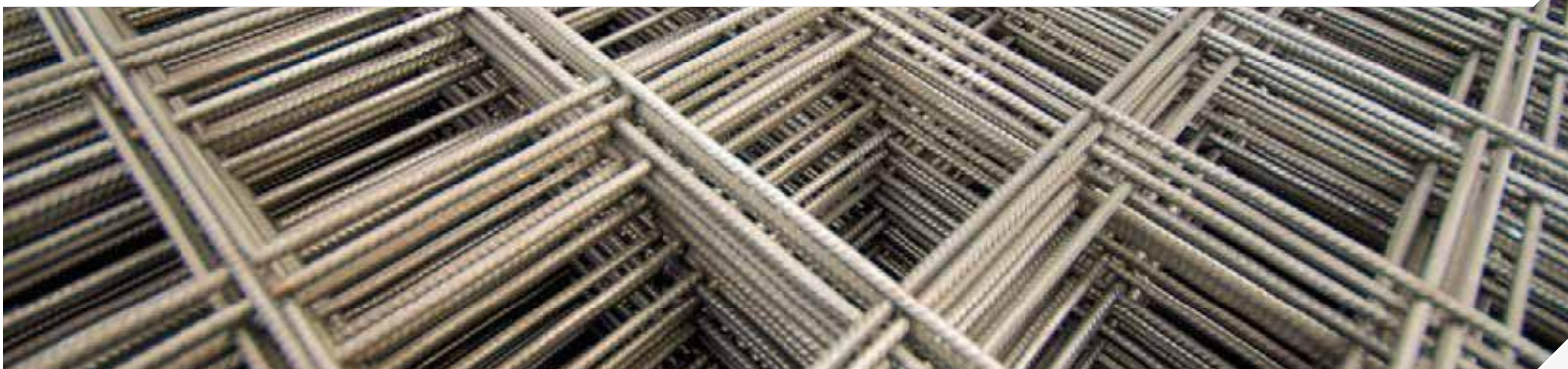


Standaardnetten België
NSBE


Type	Ø mm	Afmetingen L x B (mm)	Mazen (mm)	Gewicht kg/stuk	Stuks/pak	Gewicht/pak	Overprijs €/ton
PS 130 A	5	3000 x 2000	150 - 150	12,63	50	632	300
PS 196 A	5	3000 x 2000	100 - 100	18,48	50	924	310
PS 188 A	6	3000 x 2000	150 - 150	18,20	50	910	230
PS 335 A	8	3000 x 2000	150 - 150	32,39	40	1296	215
P 130 A	5	5000 x 2000	150 - 150	20,17	50	1009	290
P 188 A	6	5000 x 2000	150 - 150	29,08	50	1454	220
P 335 A	8	5000 x 2000	150 - 150	51,75	30	1553	205
P 524 A	10	5000 x 2000	150 - 150	80,83	20	1617	205
B 188 A	6	5950 x 2350	150 - 150	38,32	40	1533	220
B 335 A	8	5950 x 2350	150 - 150	64,90	20	1298	205
B 503 A	8	6000 x 2400	100 - 100	100,49	10	1005	215
B 524 A	10	5950 x 2350	150 - 150	101,37	10	1014	205
B 785 A	10	6000 x 2400	100 - 100	156,97	10	1570	215
B 754 A	12	5950 x 2350	150 - 150	138,53	10	1385	205
B 1131 A	12	6000 x 2400	100 - 100	210,99	5	1055	215

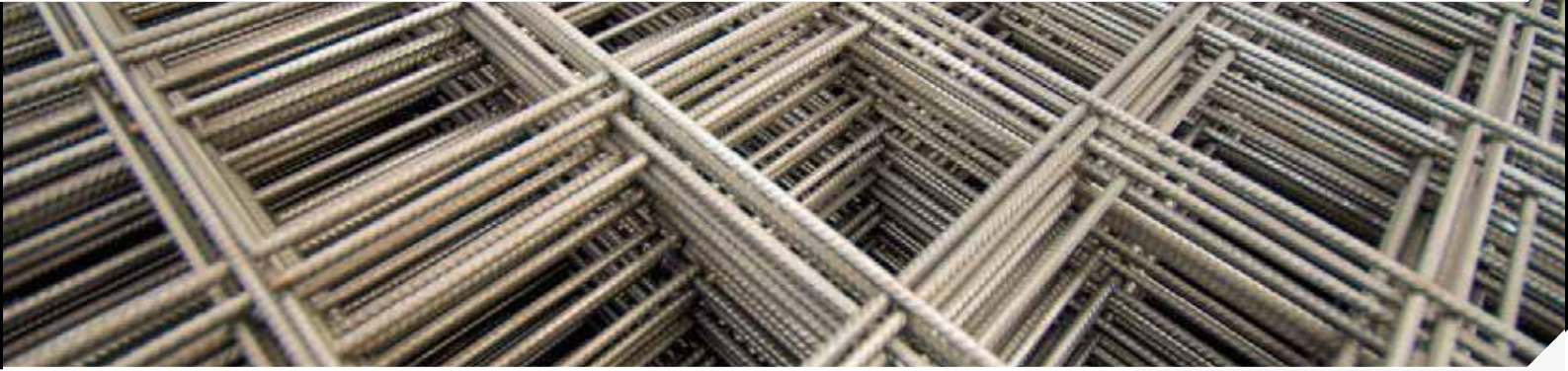
Betonstaalsoort

- Langsstaven Technische Klasse DE500BS - B500A (Geribd)
- Dwarsstaven Technische Klasse DE500BS - B500A (Geribd)

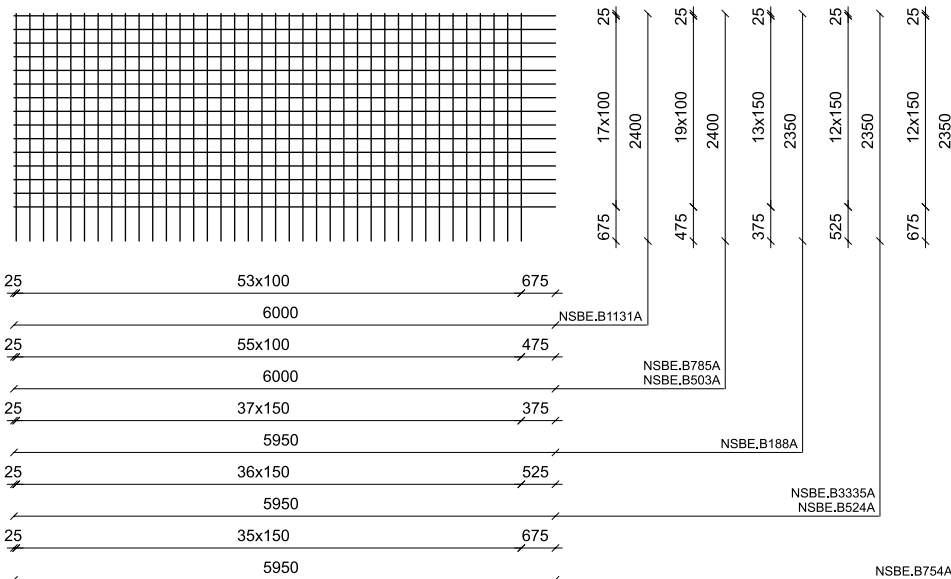
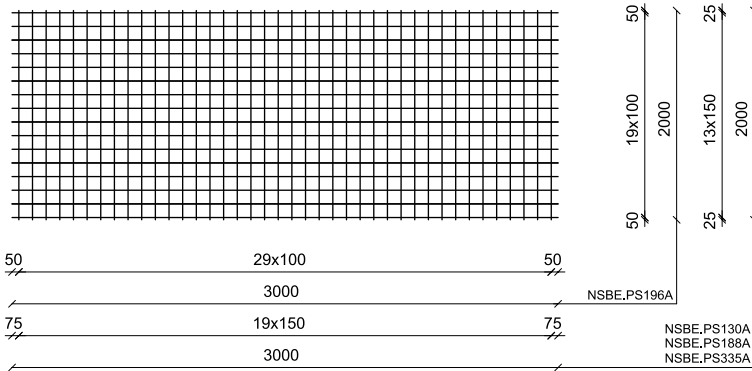
Certificaten Intersig nv

Certificaten Intersig France sarl
Certificaten Van Merksteijn Steel bv


Voor de up-to-date scope van onze certificaten verwijzen wij u graag door naar onze website.



Afmetingen



Certificaten Intersig nv



Certificaten Intersig France sarl

Certificaten Van Merksteijn Steel bv



Voor de up-to-date scope van onze certificaten verwijzen wij u graag door naar onze website.

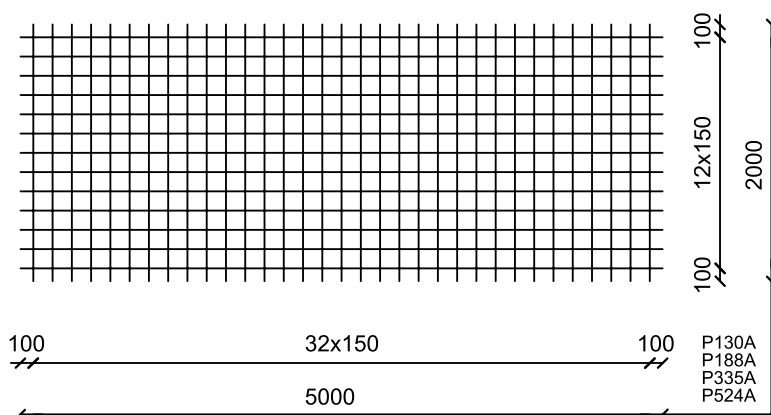
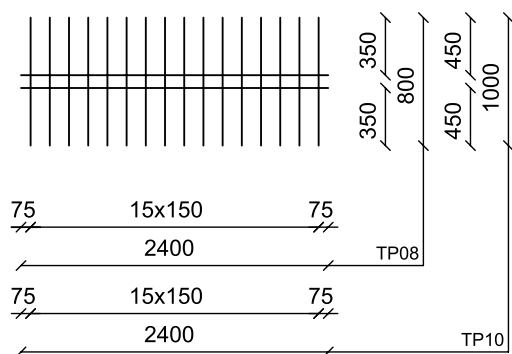


Type	Ø mm	Afmetingen L x B (mm)	Mazen (mm)	Gewicht kg/stuk	Stuks/pak	Gewicht/pak
TP-08	5 - 8	2400 x 800	150 - 100	5,79	70	406
TP-10	6 - 10	2400 x 1000	150 - 100	10,94	60	656

Betonstaalsoort

- Langsstaven Technische Klasse B500A - DE500BS (Geribd)
- Dwarsstaven Technische Klasse B500A - DE500BS (Geribd)

Afmetingen



Certificaten Intersig nv



Certificaten Intersig France sarl

Certificaten Van Merksteijn Steel bv



Voor de up-to-date scope van onze certificaten verwijzen wij u graag door naar onze website.